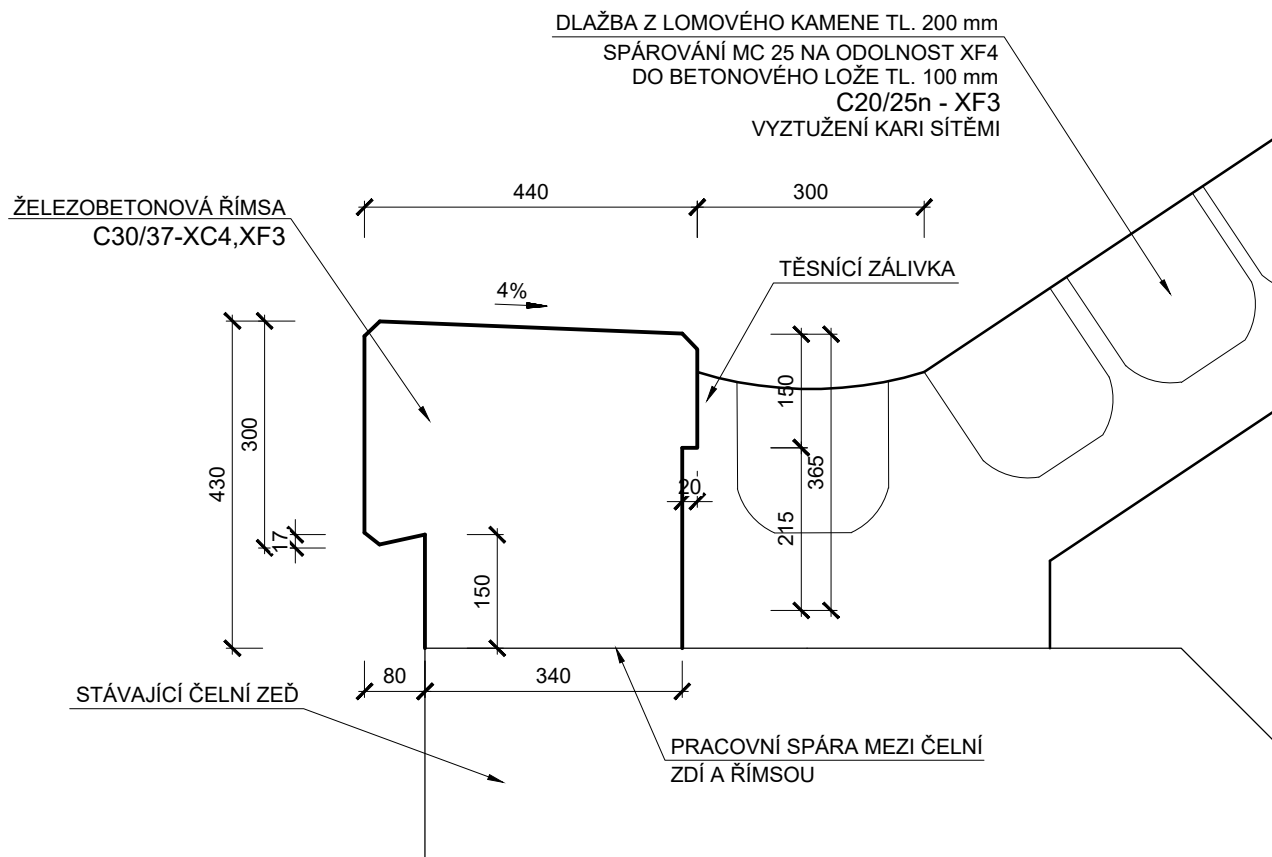
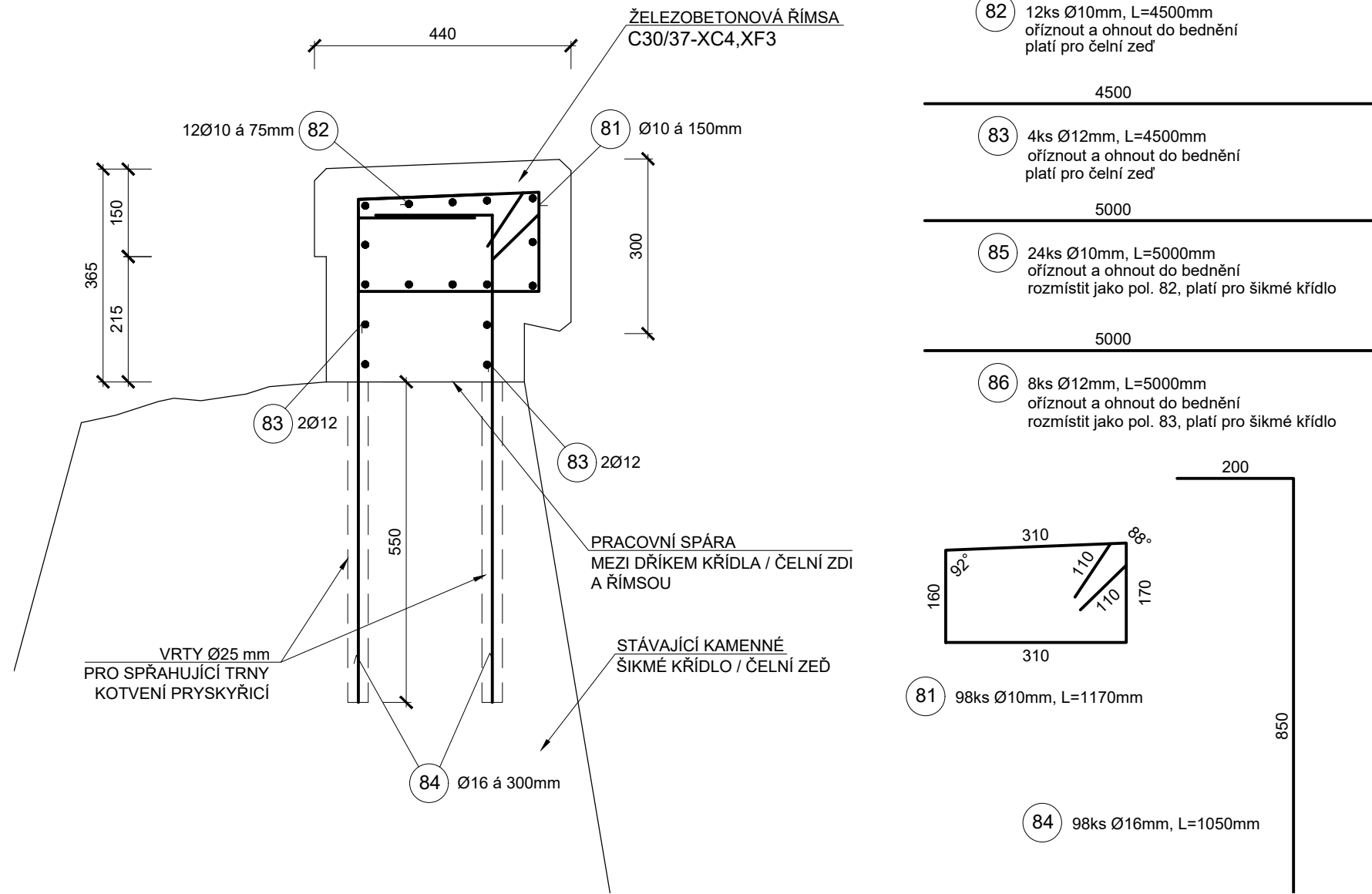


VZOROVÝ PŘÍČNÝ ŘEZ M 1:10
ČELNÍ ZEĎ VLEVO



VZOROVÝ PŘÍČNÝ ŘEZ M 1:10
ŠIKMÉ KŘÍDLO



BETONY:

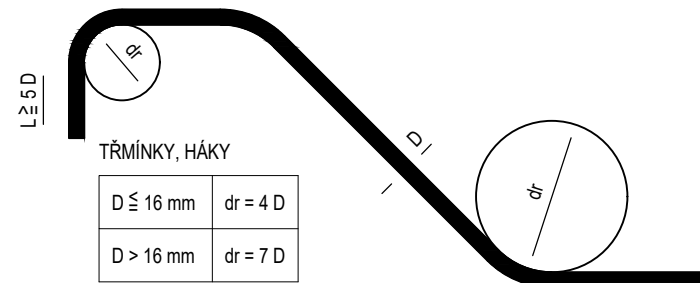
ŘÍMSA..... C30/37-XC4, XF3

ČÁST	C30/37-XC4, XF3
ŘÍMSA - ČELNÍ ZEĎ	1,0 m³
ŘÍMSA - ŠIKMÁ KŘÍDLA	1,8 m³

TABULKA VÝZTUŽE

č. pol.	D [mm]	Délka [m]	Počet ks	Délka B500B		
				10	12	16
81	10	1,170	98	114,66		
82	10	4,500	12	54		
83	12	4,500	4		18,000	
84	16	1,050	98			102,9
85	10	5,000	24	120		
86	12	5,000	8		40,000	
Celková délka				288,660	58,000	102,900
Specifická hmotnost				0,617	0,888	1,578
Hmotnost [kg]				178,103	51,504	162,376
Prostřih [kg]					47,038	
Hmotnost celkem [kg]					439,021	

NEJMENŠÍ VNITŘNÍ PRŮMĚRY
ZAKŘIVENÍ VLOŽEK dr
PODLE ČSN EN 1992-1-1



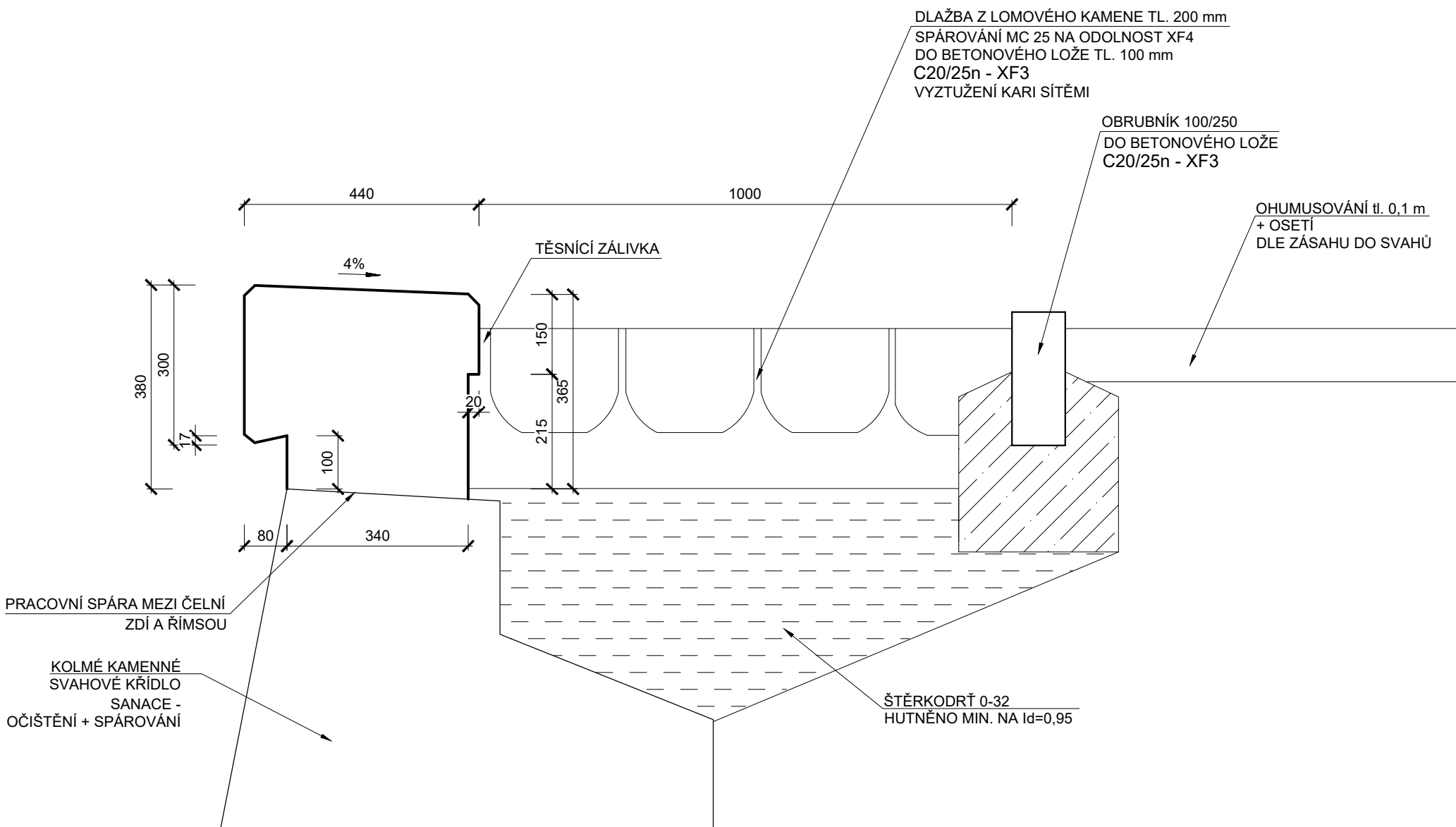
ROZMĚRY VÝZTUŽE JSOU
KÓTOVÁNY DO OSY PRUTŮ

KRYTÍ

MINIMÁLNÍ KRYTÍ VÝZTUŽE 40 mm
MINIMÁLNÍ KRYTÍ MUSÍ BYT DODRŽENO PRO VEŠKEROU VÝZTUŽ
JMENOVITÉ KRYTÍ 50 mm
JMENOVITÉ KRYTÍ = TLOUŠTKA PODKLADKU

OCEL B 500B (10 505)

VZOROVÝ PŘÍČNÝ ŘEZ M 1:10
ŠIKMÉ KŘÍDLO



POZNÁMKY

- VÝKRES JE NUTNÉ ČÍST S PŘÍLOHAMI ŘADY 2, 3
- PLOCHY, KTERÉ PŘIJDOU TRVALE DO STYKU SE ZEMNÍ VLHKOSTÍ, BUDOU OPATŘENY IZOLACÍ (VIZ TZ)
- POVRCH VODOROVNÝCH PRACOVNÍCH SPÁR BUDE MÍRNĚ VYSPÁDOVÁN CCA 1 % NEBO PŘEVÝŠEN TAK, ABY PO DOTVAROVÁNÍ PLASTICKÉHO BETONU PO ULOŽENÍ VZNIKLA ALEŠPOŇ PLOCHA VODOROVNÁ, NIKDY VŠAK BEZODTOKÁ
- PRACOVNÍ SPÁRA MUSÍ BÝT ZBAVENA CEMENTOVÉHO MLÉKA
- ZKOSENÍ OSTRÝCH HRAN 20 x 20 mm, POKUD NENÍ UVEDENO JINAK
- VÝKRES STÁVAJÍCÍHO STAVU BYL ZHOTOVEN NA ZÁKLADĚ GEODETICKÉHO ZAMĚŘENÍ, ARCHIVNÍ DOKUMENTACE NEBYLA K DISPOZICI
- DIMENZE SKRYTÝCH TVARŮ SPODNÍ STAVBY NEMUSÍ BYT SHODNÉ S VÝKRESEM
- V PŘÍPADĚ POTŘEBY BUDOU ROZMĚRY (VČETNĚ SOUVISEJÍCÍ VÝZTUŽE) UPRAVENY DLE NALEZENÝCH TVARŮ
- ŘÍMSY BUDOU SPŘAŽENY SE STÁVAJÍCÍ KAMENNOU KONSTRUKCÍ ŠIKMÝCH KŘÍDEL A ČELNÍ ZDI, JE NUTNÉ DODRŽET PODMÍNKY PRO PRACOVNÍ SPÁRU
- VÝZTUŽ BUDE V PŘÍPADĚ POTŘEBY OHNUTA NEBO OŘÍZNUTA DO BEDNĚNÍ, VÝZTUŽ NA ŠIKMÝCH KŘÍDLECH JE NUTNÉ PŘÍZPŮSOBIT NALEZENÉMU TVARU KŘÍDLA A KONEČNÉMU TVARU NOVÉ ŘÍMSY

SOUŘADNICOVÝ SYSTÉM: S-JTSK
VÝŠKOVÝ SYSTÉM: Bpv

STAVBA: Oprava mostních objektů
v úseku Měcholupy - Žatec

OBJEDNATEL: Správa železnic, státní organizace
Dlážděná 1003/7
110 00 Praha 1, Nové Město

PROJEKTANT: Egneza s.r.o.
Kpt. Jaroše 35/20
434 01 Most

Účel PD:	ODP. PROJEKTANT	VYPRACOVAL	Datum:	12/2020
PDPS	ING. MICHAL BERNÁT	ING. MICHAL BERNÁT	Měřitko:	1: 10
			Formát:	4 x A4
Egnez s.r.o., Kpt. Jaroše 35/20, 434 01 Most, tel.: 733 774 924, e-mail: bernat@egneza.cz			Zakázka:	18E55
OBJEKT: SO 03 Propustek v km 98,183			Část:	Paré:
			D.1.3	
PŘÍLOHA: VÝKRES TVARU A VÝZTUŽE ŘÍMS VLEVO			Příloha:	5